

設備



- 定員24名 (2・3階 男女共同)
- 全室個室 (各室に洗面、トイレ付)
ベッド、机、チェスト、冷蔵庫、エアコン 完備
- (共用) 食堂(1階)、IHキッチン(各階)、
電子レンジ、トースター、炊飯器等調理用具
浴室(1階)、洗濯機、乾燥機(2・3階)
- 飲料自動販売機(1階)、公衆電話(1階)

利用料金

- ①【障害福祉サービス費】
0円(生活保護・市町村民税非課税世帯)
～37,200円
※月額上限額
※障害支援区分や所得により異なります
- ②【実費】
• 室料：月額 27,000円
※途中入退所の場合 900円/日
※生活保護、非課税世帯の方は「特定障害者
特別給付費」(月額10,000円の家賃補助)
の受給可
- (共有部分) 光熱水費：月額 3,000円 (税別)
※途中入退所の場合 100円(税別)/日
- (居室部分) 電気料：実費(各室にメーター設置)
- 食費：3食とも給食を利用できます
朝:200円 昼:400円 夕:500円(各税別)
※自炊もできます


例・目安：非課税世帯の方
①+② = 1ヶ月 40,000円程度
※日用品費、医療費は別途実費が必要です

アクセスマップ




※うらら は光の丘病院に隣接しています

問い合わせ先


 医療法人社団 緑誠会
精神保健センター えきや

障害福祉サービス事業所
うらら

〒720-1147
福山市駅家町向永谷304-1

 (084) 977-1201



 医療法人社団 緑誠会
精神保健センター えきや

障害福祉サービス事業所

うらら

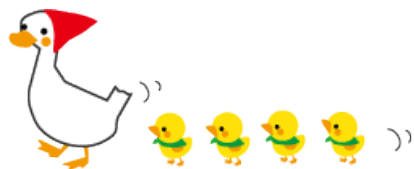


実施事業

- 共同生活援助事業 (グループホーム)

うらはは…

- ☆ 障害福祉サービス事業所うらはは、「障害者総合支援法」に定められている「共同生活援助(グループホーム)」です。
- ☆ 退院後、アパート等での生活に不安のある方、在宅生活をしているが、より自立した生活が送れるようになりたい方が、生活の練習をしたり、自信をつけてゆく場です。
- ☆ その人らしい生活を大切に、社会への一歩を踏み出せるよう、職員(管理者・サービス管理責任者・世話人・生活支援員)が相談に応じ、支援します。



対象者

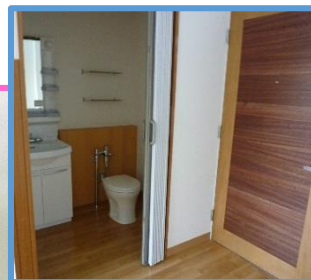
- ☆ 一定程度の支援(身体介護を除く)があれば自立した生活が可能な方
 - ☆ 集団(共同)生活ができる方
 - ☆ 日中活動先へ通所できる方
 - ☆ 障害福祉サービス受給者証(「共同生活援助」の記載)の交付を受けている方
- ※ 障害福祉サービス申請の手続きは、入所申込書提出後でも可能です。職員が説明します。



支援の内容

ご希望や目標などをお伺いし、担当職員と相談して「個別支援計画」を作成します。うららで具体的に取る事や必要な支援内容を一緒に考え、定期的に見直ししながら、一人一人に合わせた支援を行います。

- 生活支援
掃除や洗濯、調理や買物、お金の管理、行政等の手続き、人付き合い 等々の相談に応じ助言・支援をします。
- 健康管理支援
体調管理、服薬、受診等の助言・支援をします。
- 余暇活動支援
歓送迎会、忘・新年会、レク、体操 等、休日を中心に各種行事を行っています。
- 退所支援
退所後の生活準備(一人暮らしに向けての学習、新居探し、サービス等の利用)の支援をします。
- ご家族等との連絡調整
必要に応じてご家族等と連絡調整を行います。「うらら便り」(月1回)の送付、家族会(年1回)を開催しています。



居室

うららでの一日

7:50 朝食
8:30 ミーティング
清掃
生活支援



※平日(月~金)
日中活動先への通所

※休日(土日祝)
(11:50 昼食 / 17:50 夕食)
•各種行事
•ミーティング、避難訓練 など
•各自 外出、外泊など

19:50 眠前薬服用
就寝



利用までの流れ

ご本人・ご家族の希望
主治医・支援者等の勧め など

⇒ 相談・見学・説明

⇒ 受入協議

⇒ 入所申込書の提出
障がい福祉サービスの申請

⇒ 体験利用等

⇒ 調整会議

⇒ 利用契約

⇒ 利用開始(入所)

